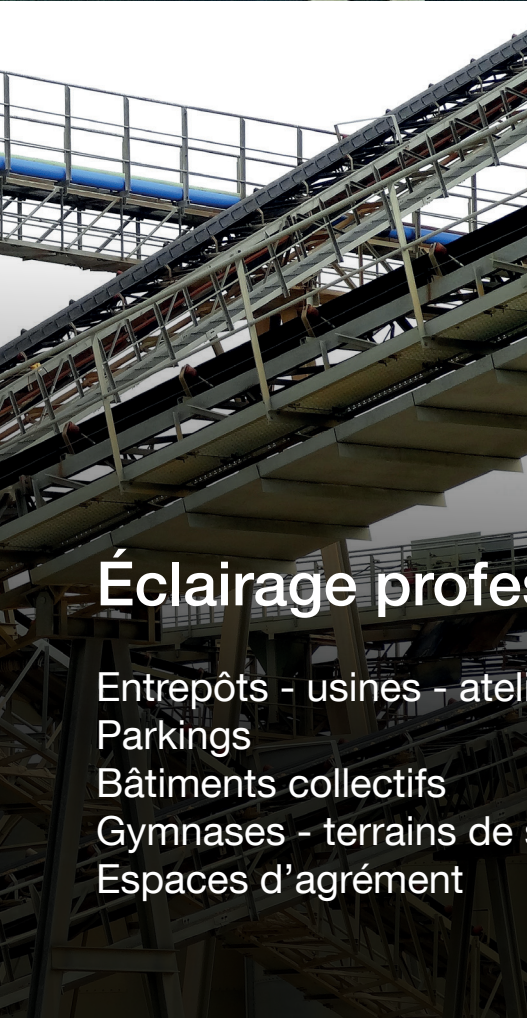




FOXLIGHT

Demandez nous la lumière



Éclairage professionnel

Entrepôts - usines - ateliers
Parkings
Bâtiments collectifs
Gymnases - terrains de sport
Espaces d'agrément

SPECIAL RELAMPING



Fox France

Notre société, créée en 2010, située dans la région d'Haguenau (Bas-Rhin), est spécialisée dans la fourniture de produits d'éclairage.

Nous approvisionnons la distribution professionnelle, les grandes surfaces spécialisées, et répondons également à tous projets d'importance de collectivités, d'administrations et de structures diverses.

Forts du savoir-faire de nos équipes, nous ambitionnons de proposer une sélection de produits innovants et de bonne facture, répondant à la création,

au renouvellement et à l'embellissement de l'éclairage intérieur et extérieur, que permettent désormais les nouvelles technologies.

Nos produits sont définis et contrôlés avec rigueur, et répondent à toutes les normes en vigueur.

Nos gammes évoluent sans cesse, nous disposons d'un stock important rapidement disponible. Nous nous chargeons de toutes livraisons en France et à l'étranger, selon modalités préalablement définies avec nos clients.

Pour vos éclairages
Nous vous proposons une solution
directe sans intermédiaire, efficace,
avantageuse et garantie !

Nous vous proposons le produit qui répond au mieux à votre projet

Étapes d'une offre d'éclairage sur mesure :

- Nous répondons à toute demande qui nous sera soumise en vous proposant un produit adapté à vos besoins.
- Selon les indications que vous communiquez du bâtiment ou lieu à équiper, nous vous transmettons une liste de données à nous fournir.
- Nous nous chargeons des calculs nécessaires à la détermination du besoin d'éclairage.
- Nous vous faisons parvenir notre devis.
- Une fois le produit sélectionné, si nous ne tenons pas ce produit en stock permanent, il faut alors prévoir un délai de fabrication et d'approvisionnement à réception de votre commande ferme.
- Ces produits sont garantis et respectent toutes les normes en vigueur.



NOUS VOUS RECOMMANDONS DE FAIRE APPEL À UN PROFESSIONNEL POUR ASSURER AU MIEUX L'INSTALLATION DE VOTRE NOUVEL ÉQUIPEMENT.



Références :

Nous avons déjà à notre actif de nombreuses réalisations, plébiscitées par les usagers, notamment :

- Usines et ateliers
- Entrepôts
- Surfaces commerciales
- Parkings intérieurs et extérieurs
- Gymnases et terrains de sport
- Concessions automobiles
- Etc.

Une question ? Un projet ? N'hésitez pas à nous contacter via l'adresse mail ou rendez-vous sur notre site internet dans la rubrique « contact »

info@fox-france.fr

www.foxlight.fr

Sélection de produits pouvant répondre à vos projets.

Nos suspensions

Suspensions UFO-LED

Réf. 3016

- Écran en polycarbonate protégeant les chips contre des chocs.
- Hauteur d'installation idéale 4 mètres.
- Structure en aluminium.



Réf. 3018

- Écran en polycarbonate protégeant les chips contre des chocs.
- Hauteur d'installation idéale 6 - 7 mètres.
- Structure en aluminium.



Carac. Réf.	Conso.	Lumens	Durée de vie	Driver	Kelvin	Poids net	Voltage	Dimensions (L x l x h +/-2 mm)
3016	150 W	19 500 lm	25 000 h	TC	4 000 K ○	2,9 kg	230 V	340 x 340 x 194 mm
3018	200 W	26 000 lm	25 000 h	TC	4 000 K ○	3,6 kg	230 V	400 x 400 x 138 mm



Haute
puissance
lumineuse



IP66
réf. 3016

IP65
réf. 3018

Suspensions linéaires modulables

Réf. 3031 - 3017

- 2 modèles 100 et 150 W.
- Structure en aluminium.
- Écrans en polycarbonate protégeant les chips contre des chocs.



Possibilité sur commande de choisir les caractéristiques (Flux lumineux, Angle de diffusion, Température de couleur).



Carac. Réf.	Conso.	Lumens	Durée de vie	Driver	Kelvin	Poids net	Voltage	Dimensions (L x l x h +/-2 mm)
3031	100 W	12 000 lm	50 000 h	Meanwel	6 000 K ○	4,5 kg	AC 90 - 305 V	634 x 160 x 71 mm
3017	150 W	16 500 lm	50 000 h	Meanwel	6 000 K ○	5,4 kg	AC 90 - 305 V	947 x 160 x 71 mm



Haute
puissance
lumineuse



IP65

60x120°



Suspensions UFO-LED Highbay

Réf. 3032

- Suspension équipée d'un driver MEANWELL.
- Écrans en polycarbonate protégeant les chips contre des chocs.

Carac. Réf.	Conso.	Lumens	Durée de vie	Driver	Kelvin	Poids net	Voltage	Dimensions (L x l x h +/-2 mm)
3032	200 W	22 000 lm	30 000 h	Meanwel	6 000 K ○	5,0 kg	230 V	634 x 160 x 182 mm



Haute
puissance
lumineuse



IP65

120°

Sélection de produits pouvant répondre à vos projets.

Nos projecteurs

Ces projecteurs LED haute puissance sont spécifiquement adaptés pour éclairer différentes zones telles que des espaces extérieurs, entrepôts, terrains de sports, chantiers, parkings. Ils sont spécialement conçus pour optimiser l'efficacité lumineuse.

Projecteur LED PRO

Réf. 3090

- Choix entre plusieurs modèles allant de 28 000 lm (200 W) à 224 000 lm (1 600 W).
- Structure en aluminium moulé sous pression + PC.
- Validé IP66, ces projecteurs sont résistants sous la pluie.
- Possibilité de choisir l'angle de diffusion.
- Possibilité de choisir la température de couleur.



3090
module
de base

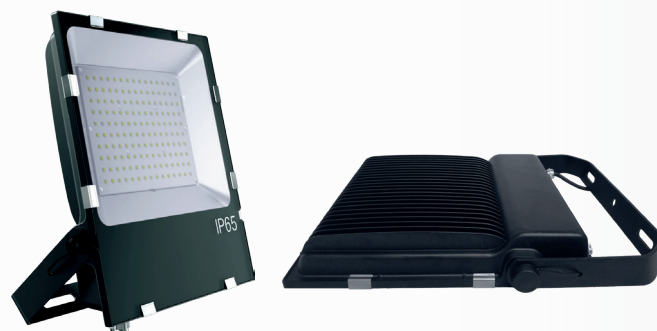
Carac. Réf.	Conso.	Lumens	Durée de vie	Driver	Kelvin	Poids net	Voltage	Dimensions (L x l x h +/-2 mm)
3090 module de base	200 W	28 000 lm	60 000 h	Meanwel	3 000 K ● ou 4 000 K ○ ou 6 500 K ○	4,5 kg	230 V	490 x 152 x 129 mm



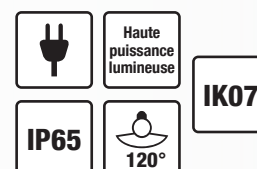
Projecteur LED PRO

Réf. 3058

- Validé IK07, le projecteur est résistant aux chocs. Certifié IP65, donc résistant aux projections d'eau.
- Équipé d'un driver MEANWELL.
- Structure en aluminium.



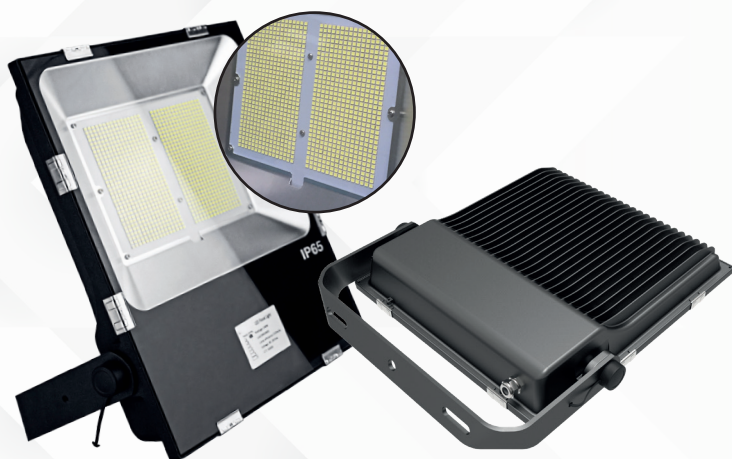
Carac. Réf.	Conso.	Lumens	Durée de vie	Driver	Kelvin	Poids net	Voltage	Dimensions (L x l x h +/-2 mm)
3058	50 W	7 200 lm	25 000 h	Meanwel	4 000 K ○	2,0 kg	230 V	220 x 50 x 265 mm



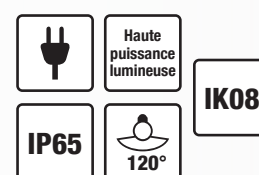
Projecteurs LED PRO

Réf. 3003 - 3004

- Validés IK08 et IP65, ces deux modèles vous offrent une résistance aux chocs ainsi qu'aux projections d'eau.
- Équipés d'un driver MEANWELL.
- Structure haute qualité en aluminium.



Carac. Réf.	Conso.	Lumens	Durée de vie	Driver	Kelvin	Poids net	Voltage	Dimensions (L x l x h +/-2 mm)
3003	100 W	16 000 lm	50 000 h	Meanwel	4 000 K ○	5,2 kg	230 V	295 x 68 x 345 mm
3004	150 W	24 000 lm	50 000 h	Meanwel	4 000 K ○	7,1 kg	230 V	295 x 68 x 345 mm



Sélection de produits pouvant répondre à vos projets.

Nos réglettes

Réglette étanche LED SMD

Réf. 3042

- Modèle interconnectable, équipé de 2 entrées/sorties avec connecteurs rapides.
- Réglette validée IK08 et IP65 résistante aux chocs et aux projections d'eau.
- Lumière douce, sans éblouissement.



Carac. Réf.	Conso.	Lumens	Durée de vie	Kelvin	Poids net	Voltage	Dimensions (L x l x h +/-2 mm)
3042	48 W	4 800 lm	25 000 h	4 000 K ○	1,48 kg	230 V	1200 x 90 x 70 mm



Réglette étanche LED SMD

Réf. 3043

- Modèle interconnectable, équipé de 2 entrées/sorties avec connecteur rapide.
- Réglette validée IK08 et IP65 résistante aux chocs et aux projections d'eau.
- Lumière douce, sans éblouissement.

Carac. Réf.	Conso.	Lumens	Durée de vie	Kelvin	Détecteur	Poids net	Voltage	Dimensions (L x l x h +/-2 mm)
3043	65 W	7 000 lm	25 000 h	4 000 K ○	--	1,79 kg	230 V	1480 x 72 x 61 mm



Réglette étanche LED SMD avec détecteur HF

Réf. 3063

- Modèle interconnectable, équipé de 2 entrées/sorties avec connecteur rapide.
- Réglette validée IK08 et IP65 résistante aux chocs et aux projections d'eau.
- Lumière douce, sans éblouissement.
- Équipée d'un détecteur HAISEN, réglable en durée et distance de détection.
- Capteur de luminosité ON/OFF
- Pré-réglage usine : durée 1 min et détection 7 mètres.



Carac. Réf.	Conso.	Lumens	Durée de vie	Kelvin	Détecteur	Poids net	Voltage	Dimensions (L x l x h +/-2 mm)
3063	65 W	7 000 lm	25 000 h	4 000 K ○	Haisen (HF)	1,82 kg	230 V	1480 x 72 x 61 mm

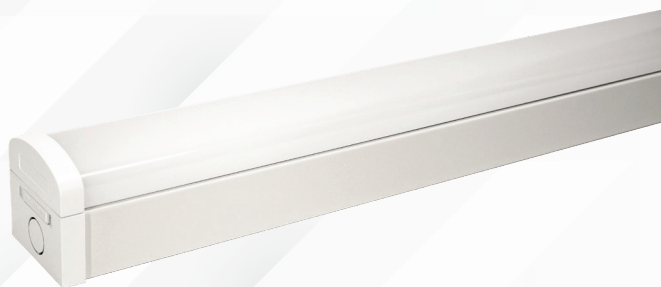


Sélection de produits pouvant répondre à vos projets.

Nos réglettes et dalles

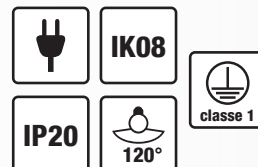
Réglette LED SMD à alimentation centrale

Réf. 3068



- Réglette validée IK08 (résistance aux chocs).
- Accès simple aux branchements.
- Lumière douce, sans éblouissement.
- Filins de sécurité intégrés pour l'ouverture de la réglette.
- Bande lumineuse interchangeable.

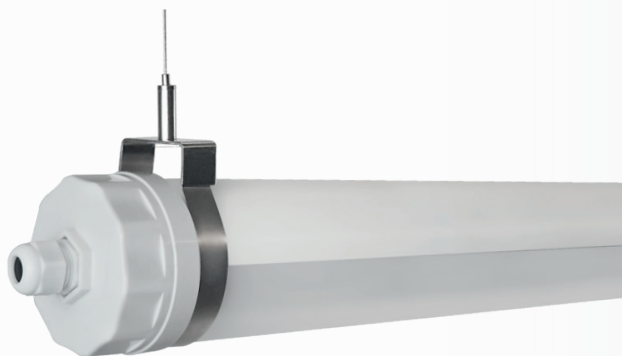
Carac. Réf.	Conso.	Lumens	Durée de vie	Kelvin	Poids net	Voltage	Dimensions (L x l x h +/-2 mm)
3068	40 W	4 000 lm	25 000 h	4 000 K ○	1,10 kg	230 V	1250 x 64 x 69 mm



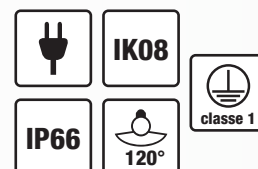
Réglette étanche pour bâtiments semi-ouverts

Réf. 3064

- Structure en polycarbonate.
- Spécialement conçu pour les espaces semi couverts, exposés à la poussière, l'humidité, la corrosion, et aux températures allant de -20°C à +50°C.
- Réglette validée IK08 et IP66 résistante aux chocs et aux projections d'eau.
- Équipées de 2 entrées/sorties interconnectables (câblage traversant).
- 2 types de fixations possibles, en perçage ou en suspension.



Carac. Réf.	Conso.	Lumens	Durée de vie	Kelvin	Poids net	Voltage	Dimensions (L x l x h +/-2 mm)
3064	45 W	6 300 lm	25 000 h	4 000 K ○	1,65 kg	230 V	1 500 x 80 x 80 mm

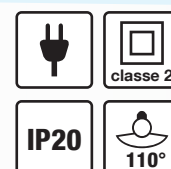


Dalle LED SMD encastrable ou à suspendre

Réf. 3006

- Dalle équipée d'un diffuseur PMMA, d'un driver anti-scintillement déconnectable et d'un filin de sécurité (en option)
- 3 types d'installations possibles : classique - encastrée - suspendue (suspentes et cadre en option)

Carac. Réf.	Conso.	Lumens	Durée de vie	Kelvin	UGR	Poids net	Voltage	Dimensions (L x l x h +/-2 mm)
3006	40 W	4 200 lm	25 000 h	4 000 K ○	<19	1,40 kg	230 V	595 x 595 x 9.5 mm



FOX LIGHT



FOX FRANCE

3 rue du camp 67240 OBERHOFFEN-SUR-MODER

Tél. : +33 (0)3 90 55 36 10

Email : info@fox-france.fr

Site web : www.foxlight.fr